

# BARILOCHE Y SAN MARTIN DE LOS ANDES

2 NOCHES EN SAN MARTIN Y 3 NOCHES EN BARILOCHE  
20 DE MAYO - 13 DE JUNIO DE 2024

## SERVICIOS

### SALIDAS DESDE

↻ Rosario - Casilda - Firmat - Venado Tuerto - Rufino

### SERVICIO DE TRANSPORTE

- ↻ Traslado en Bus Mix de Turismo.
- ↻ Coche Cama Adicional \$20000 (Piso inferior).
- ↻ Adicional Butacas (Cafetera y Panorámicas) \$20000
- ↻ Coordinación Permanente

### ASISTENCIA AL VIAJERO

- ↻ Asistencia al viajero Opcional. Universal Assistance (Cobertura hasta \$300.000 por accidente o enfermedad hasta 70 años) **\$12000**  
Consultar tarifas para mayores de 71 años.

### INFORMACION EXTRA

- ↻ Adicional single 60%.
- ↻ Menores hasta 3 años abonar butaca \$50000
- ↻ Butaca turística semicama \$100000
- ↻ No incluye ECO tasa



BARILOCHE CENTRO CIVICO



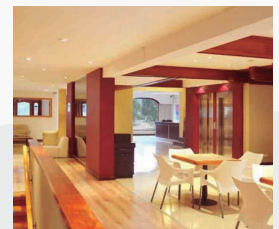
SAN MARTIN



SAN MARTIN



LAGO NAHUEL HUAPI



CADENA MOUNTAIN

**HOTEL CRISMALU** ★★

**CADENA NATURAL HOTELS** ★★★  
(EX CADENA DE HOTELES GRUPO AYELEN)

**2 NOCHES EN SAN MARTIN**

**3 NOCHES EN BARILOCHE**

**RÉGIMEN: MEDIA PENSIÓN**

SALIDAS	DURACION	HABITACION	TARIFA	GASTOS	TOTAL
<b>20 DE MAYO</b>	7 DÍAS 5 NOCHES	DBL - TPL - CUAD	\$339998	\$20000	<b>\$359998</b>
<b>13 DE JUNIO</b>	7 DÍAS 5 NOCHES	DBL - TPL - CUAD	\$339998	\$20000	<b>\$359998</b>

TARIFA NORMAL \$399998

**LAS TARIFAS PUBLICADAS SON DE CONTADO Y EN EFECTIVO**

**PROMOCIONES POR TIEMPO LIMITADO**

Tarifas por persona en Pesos. Salidas sujetas a disponibilidad y a formación de grupo  
Tarifas sujetas a modificación sin previo aviso. Solo se congela tarifa con el pago total.  
Comisionables sobre el neto sin gastos. Formas de pago: Ver condiciones generales

**TARIFARIO CON VIGENCIA  
DESDE EL 12/03/24**